

LMS EXPRESS RT



Logiciel d'exploitation des données **LMS-Express Rt** permettant de récupérer les données de différents capteurs pour le monitoring de zones d'atmosphères contrôlées. **LMS-Express Rt** permet de stocker ces données, de les afficher et de générer des rapports.

Ce logiciel fonctionne sous les principaux systèmes d'exploitation, Vista, Window7, Windows 10 Linux.

Les données sont sauvegardées sur le PC sur une base de donnée disponibles en OPC serveur. Ce logiciel à été développé pour répondre aux exigences du **CFR 21 part 11**, le concept principal étant que les données ne sont pas falsifiables et ne sont pas modifiables sans traçabilité de la modification. Le logiciel gère donc les mots de passe, le profil des différents utilisateurs avec les taches autorisées suivant leur niveau d'intervention. L'ensemble de ces fonctionnalités est regroupé dans un logiciel simple, convivial et fiable.

Une consultation des résultats multiposte via le navigateur web possibilité d'envoi d'alarmes via sms ou email génération d'audit trail, de rapport d'alarmes de rapport de mesure.

Logiciel
d'acquisition de
données temps
réel

Installation par
simple et rapide

Edition de graphes
de tableaux et de
rapport

Sauvegarde
sécurisée sur base
de données SQL

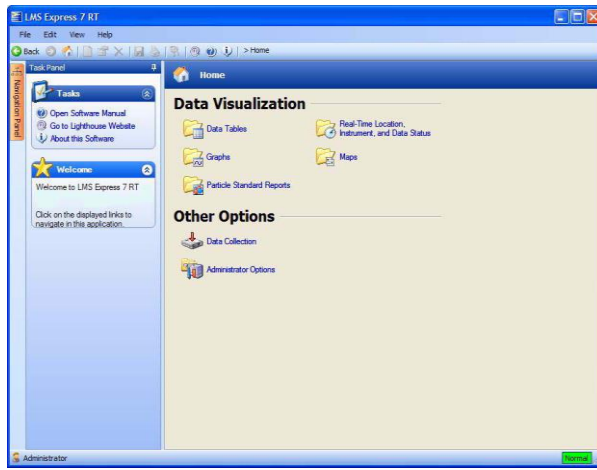
Conforme
CFR21part11

Transfer de donnée
via OPC DA server

Visualisation
multiposte

Alarmes via sms et
email

Menu



Graphiques



Tableaux

Time Stamp	Location 001 0.3 micron (Counts)	Location 001 0.5 micron (Counts)	Location 001 0.7 micron (Counts)	Location 001 1.0 micron (Counts)	Location 001 Temperature (F)	Location 001 Relative Humidity (%)	Location 001 Sample Time (s)	Location 001 Sample Vol. (ft ³)
7/11/2005 15:39:05	0	0	0	0	81.0	47.3	30	
7/11/2005 15:39:35	0	0	0	0	81.0	47.3	30	
7/11/2005 15:40:05	0	0	0	0	81.0	47.5	30	
7/11/2005 15:40:35	0	0	0	0	81.0	47.6	30	
7/11/2005 15:41:05	0	0	0	0	81.0	47.5	30	
7/11/2005 15:41:35	0	0	0	0	81.0	47.5	30	
7/11/2005 15:42:05	0	0	0	0	81.0	47.5	30	
7/11/2005 15:42:35	0	0	0	0	81.0	47.3	30	
7/11/2005 15:43:05	0	0	0	0	81.0	47.2	30	
7/11/2005 15:43:35	1	0	0	0	81.5	47.2	30	
7/11/2005 15:44:05	0	0	0	0	81.0	47.2	30	
7/11/2005 15:44:35	0	0	0	0	81.0	47.3	30	
7/11/2005 15:45:05	0	0	0	0	81.0	47.3	30	
7/11/2005 15:45:35	0	0	0	0	81.0	47.5	30	
7/11/2005 15:46:05	0	0	0	0	81.0	47.3	30	
7/11/2005 15:46:35	0	0	0	0	81.0	47.6	30	
7/11/2005 15:47:05	0	0	0	0	80.5	47.5	30	
7/11/2005 15:47:35	0	0	0	0	80.5	47.6	30	
7/11/2005 15:47:35	0	0	0	0	80.5	47.6	30	
Average	0.1	0.0	0.0	0.0	81.1	47.6	30.0	
Maximum	1	0	0	0	81.5	48.3	30	
Minimum	0	0	0	0	80.5	47.0	30	
Standard Deviation	0.3	0.0	0.0	0.0	0.3	0.3	0.0	
Bad Flow Status	True	True	True	True	NA	NA	True	

Supervision



Vues Via le navigateur web